



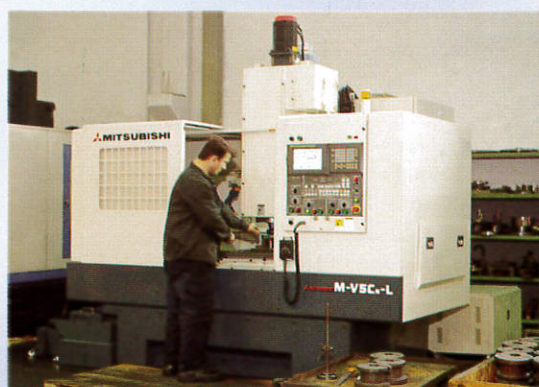
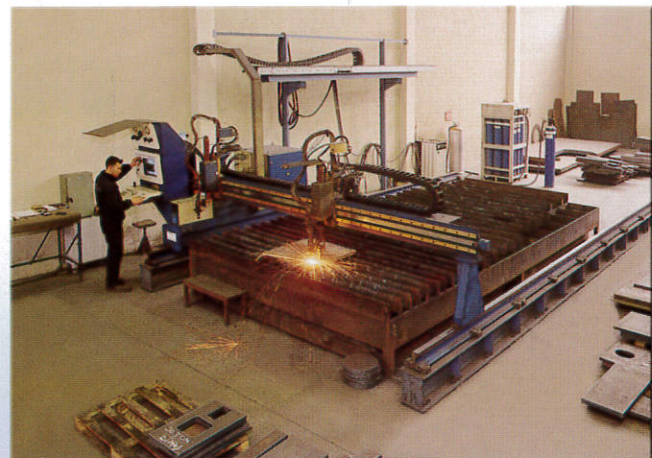
PRESSE ECCENTRICHE SERIE
CDCS PY81

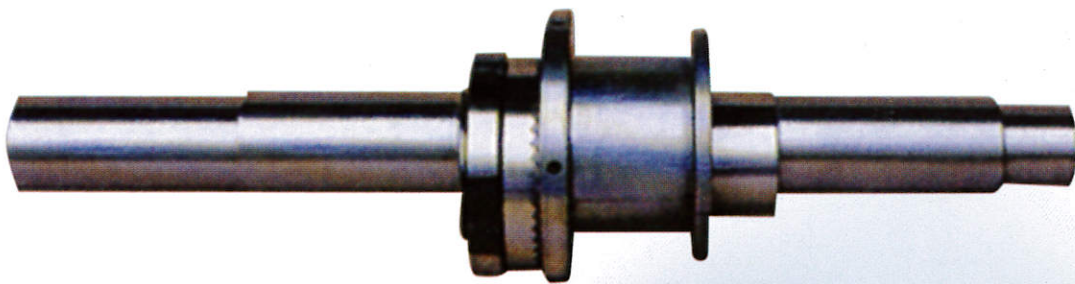
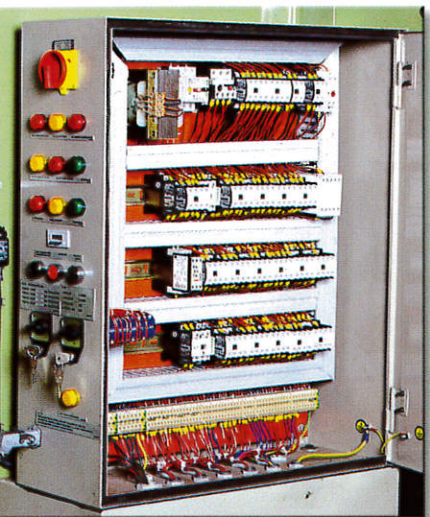
SAHMATO[®] Gruppo **dirinler**

Il gruppo SAHMATO, specializzato da oltre 40 anni nella produzione di presse, è in grado di offrire oggi alla clientela una gamma completa di macchine sia meccaniche che idrauliche a collo di cigno ed a doppio montante. La produzione delle presse avviene completamente all'interno dei ns. Stabilimenti sia per quanto riguarda tutte le lavorazioni meccaniche, che vengono effettuate con macchine utensili CNC ad alta tecnologia ed in regime di qualità ISO 9001, sia per quel che riguarda i montaggi dei componenti elettrici/elettronici, pneumatici ed oleodinamici necessari. Si completa la fase produttiva al reparto di collaudo dove le presse vengono sottoposte a prove di carico e funzionali molto severe. Tutte le macchine della ns. gamma vengono certificate CE ed omologate dall'ente certificatore

KEMA. Importanti economie di scala ed assicurazione di massima qualità vengono garantite dal fatto di compiere tutte le lavorazioni all'interno degli stessi stabilimenti su fusioni e lamierati di acciaio provenienti direttamente dalle fonderie appartenenti al gruppo aziendale.

SAHMATO produce ogni anno oltre 800 presse che distribuisce tramite la sua efficiente rete di vendita in oltre 30 paesi distribuiti nei 5 continenti.





CDCS PY81 è una serie di presse eccentriche con volano laterale con potenze che vanno dalle 15 alle 250 tonn. Si caratterizzano per avere la mazza in fusione di ghisa con 8 guide a garanzia di massima precisione, i cilindri pneumatici equilibratori della mazza ed essere dotate di albero di trasmissione in acciaio forgiato. Il sistema di cambio corsa è di facile e rapida regolazione. I modelli con potenza 15 e 30 tonn. sono macchine a volata, a ritardo tutti gli altri.

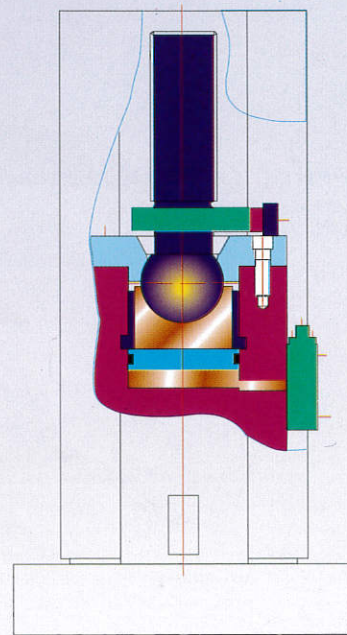
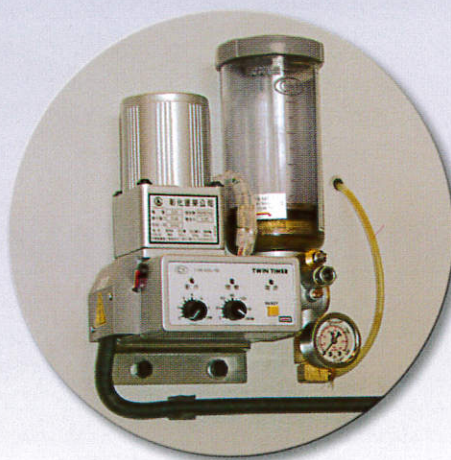
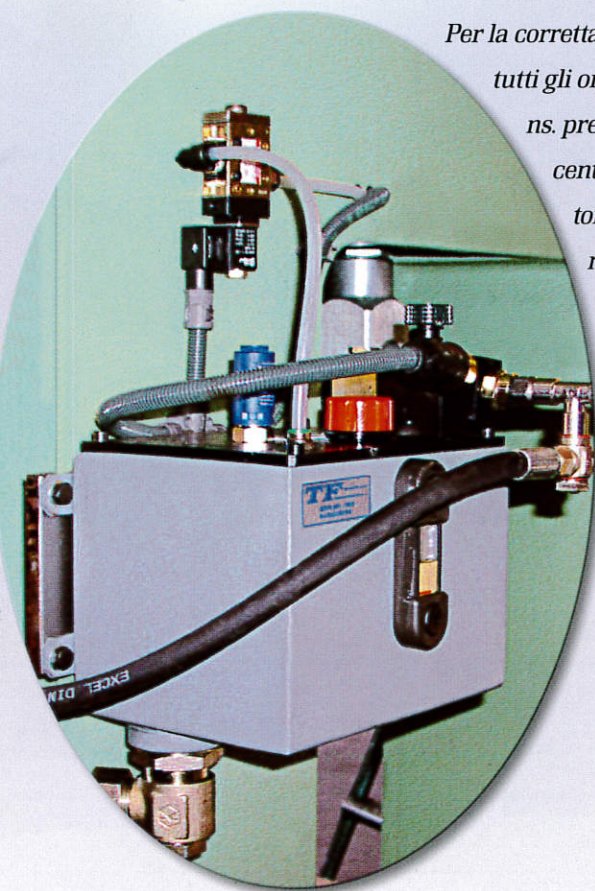
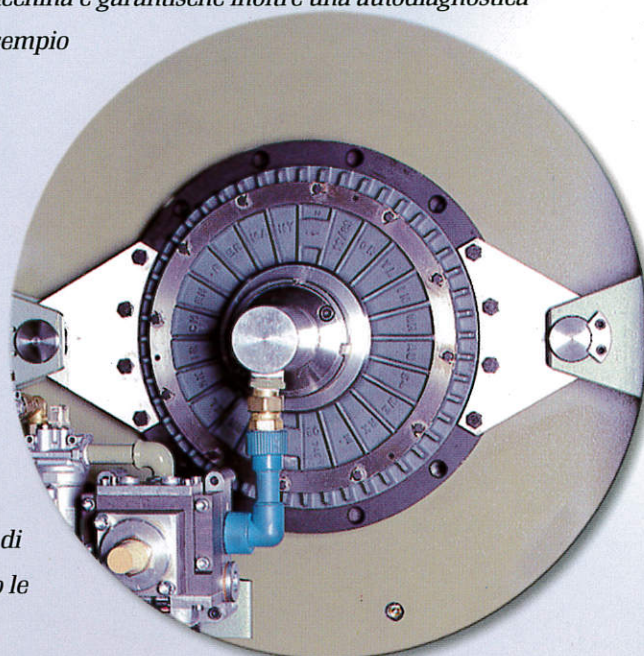
L'impianto elettrico di cui sono dotate di serie le ns. presse utilizza solo componenti delle migliori e più affidabili case produttrici come Siemens, Omron, Telemecanique ecc. L'impianto elettrico presiede a tutte le funzioni macchina e garantisce inoltre una autodiagnostica

efficace a prevenire o segnalare possibili anomalie di funzionamento (come ad esempio mancanza aria, mancanza lubrificante, extracorsa ecc.).

L'impianto pneumatico utilizza componenti come valvole, regolatori e gruppi freno/frizione combinato dei migliori produttori mondiali come: GPA e HERION (valvole a doppio corpo); OMPI e ORTLINGHAUS o DIRINLER. (gruppi freno/frizione combinati); CAMOZZI e REXROTH. (riduttori di pressione). Ciò oltre che garantire il cliente sulla qualità ed efficienza dei singoli componenti, assicura la reperibilità dei ricambi su tutti i principali mercati mondiali.

Tutte le ns. presse a partire dal modello 80 tonn. sono dotate di serie di sicurezza oleodinamica contro i sovraccarichi ad ulteriore tutela dell'integrità della macchina e della sicurezza dell'operatore.

Per la corretta ed efficiente lubrificazione di tutti gli organi in movimento dotiamo le ns. presse di pompa automatica centralizzata. Per i modelli a partire da 160 tonn. la dotazione di serie prevede anche la regolazione motorizzata della mazza. A richiesta inoltre è possibile dotare le ns. presse di barriere fotoelettriche, e di soprapiano extra.



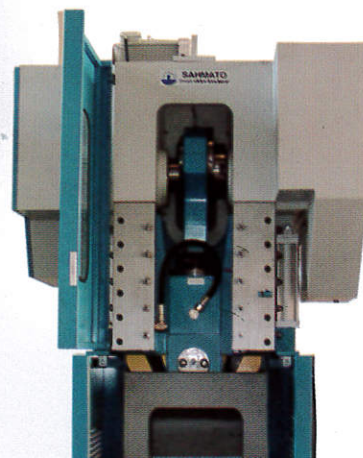
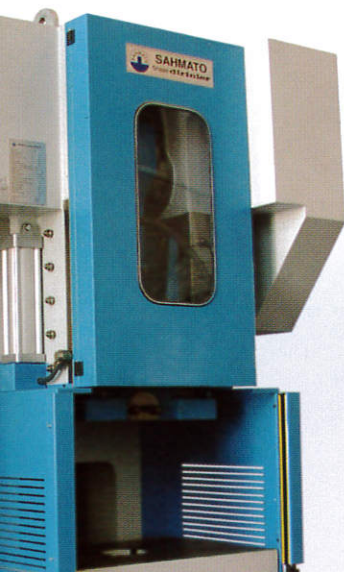
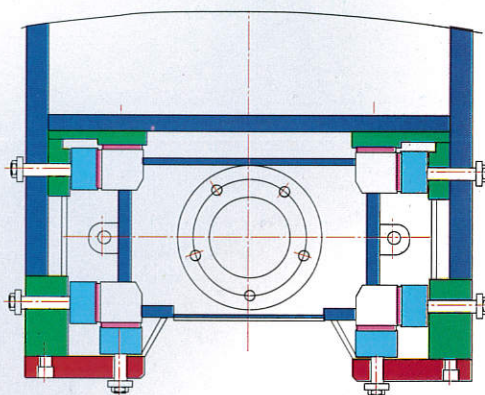
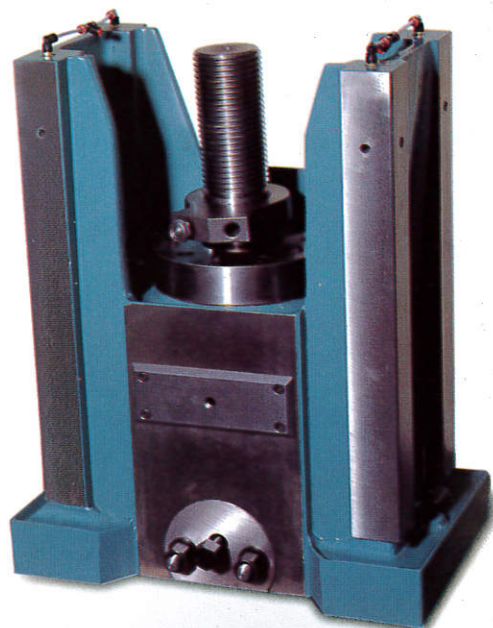
SAHMATO® gruppo dirinler

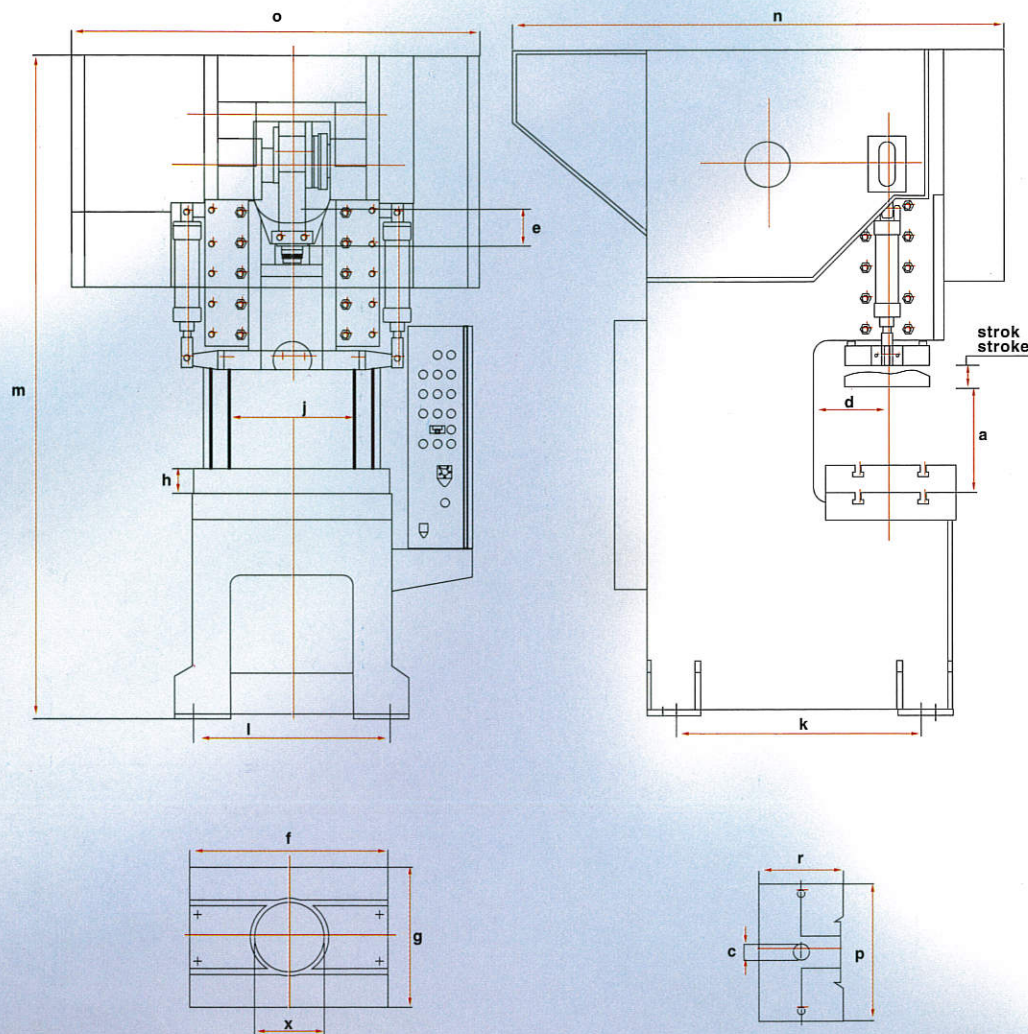


PY 81

Il progetto ed il disegno delle ns. presse è moderno e funzionale atto a soddisfare le esigenze della clientela. Lo sviluppo dei progetti in ambiente CAD, nel rispetto delle normative ISO 9001 e delle normative CE e TUV, rende le ns. presse dei prodotti concepiti per un utilizzo facile, economico e redditizio garantendo sempre la massima sicurezza ed incolumità dell'operatore e dell'ambiente di lavoro.

La precisione di lavorazione della ns. presse viene garantita da un robusto corpo macchina in acciaio elettrosaldato e lavorato su macchine CNC ad alta tecnologia. Inoltre la dotazione di mazze in fusione di ghisa sovradimensionate guidate su 8 punti garantisce alta precisione e durata nel tempo.





ACCESSORI STANDARD E CARATTERISTICHE

- cilindri equilibratori
- corpo in acciaio di alta qualità elettrosaldato
- albero in acciaio forgiato di alta qualità
- mazza in fusione di ghisa di grandi dimensioni a 8 guide
- cilindri equilibratori pneumatici (A partire da tonn.)
- gruppo freno/frizione combinato pneumatico
- regolazione mazza motorizzata (a partire da 160 tonn.)
- piano con cave a T
- corsa regolabile
- antiripetitore
- contacolpi
- sicurezza oleodinamica contro i sovraccarichi (a partire da 80 tonn.)
- comando a pedale e a doppia mano
- modalità di funzionamento colpo singolo/continuo
- lubrificazione centralizzata automatica
- ingranaggi in bagno d'olio
- conformità a normative CE

ACCESSORI OPZIONALI

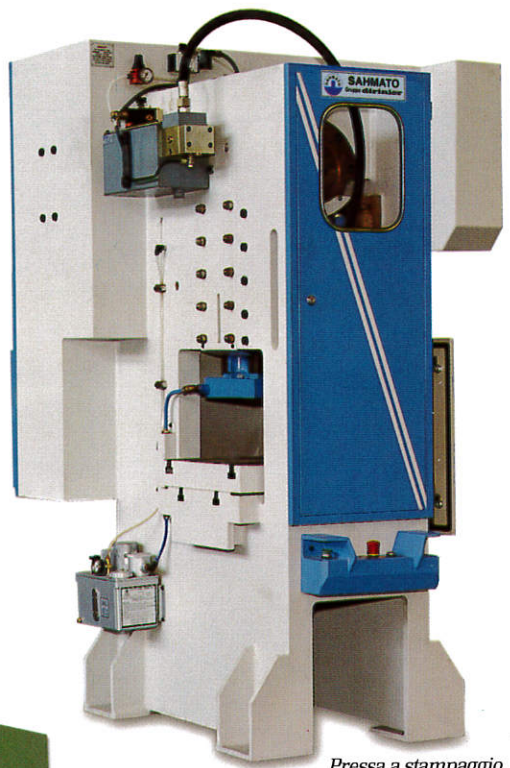
- variatore di velocità
- inverter
- alimentatori automatici meccanici
- soprapiano con cave a T
- barriere fotoelettriche
- gruppo freno/frizione combinato oleodinamico
- regolazione mazza motorizzata (fino a 125 tonn.)
- regolazione corsa automatica
- cuscinio premilamiera (pneumatico o oleodinamico)
- applicazione PLC

DATI TECNICI	PRESSIONE	DISTANZA TRA PIANO E MAZZA *		CORSA		DIAMETRO FORO MAZZA		INCAVO		REGOLAZIONE MAZZA		DIMENSIONI PIANO		DIAM. FORO PIANO		SPESORE SOPRAPIANO		PASSAGGIO TRA LE SPALLE		INTERASSE FORI FISSAGGIO (PROFONDITA')		INTERASSE FORI FISSAGGIO (LARGHEZZA)		ALTEZZA	PROFONDITA'	LARGHEZZA	DIMENSIONI MAZZA		COLPI AL MINUTO	PESO MACCHINA APPROSSIMATIVO	POTENZA MOTORE PRINCIPALE	GIRI MOTORE
	Ton	a	-	c	d	e	gf	x	h	j	k	l	m	n	o	pr	-	-	-	-	-	-	-	-	-	-	-	-	-	-	-	
CDCS 150 PY81	15	236	10/58	30	190	30	500x355	180	70	235	690	545	2015	1250	1020	310x200	185	900	1.1	1400												
CDCS 300 PY81	30	295	3/60	40	220	75	560x400	200	75	275	730	600	2295	1265	1135	365x245	140	2000	3	1430												
CDCS 600 PY81	60	330	6/100	50	280	70	710x500	250	90	450	900	700	2380	1245	1520	490x310	54	3850	7.5	1450												
CDCS 800 PY81	80	380	5/100	50	300	80	780x550	275	90	445	1000	775	2480	1530	1960	490x310	54	4500	7.5	1450												
CDCS 1000 PY81	100	395	20/125	65	330	80	850x600	300	95	495	1185	860	2850	1960	1750	630x400	54	7500	7.5	1450												
CDCS 1250 PY81	125	440	20/155	65	360	90	655x925	325	100	490	1470	900	3300	2100	1700	630x400	54	8500	11	1450												
CDCS 1600 PY81	160	475	25/175	65	380	100	700x1000	355	105	495	1815	985	3450	2300	1800	630x400	54	14000	15	1450												
CDCS 2000 PY81	200	505	30/170	65	410	100	780x1090	390	110	680	2200	1095	3800	2600	2170	950x600	43	19500	18.5	1450												
CDCS 2500 PY81	250	570	25/220	65	455	100	850x1250	425	125	680	2260	1125	4010	2760	2650	950x600	43	21000	18.5	1450												

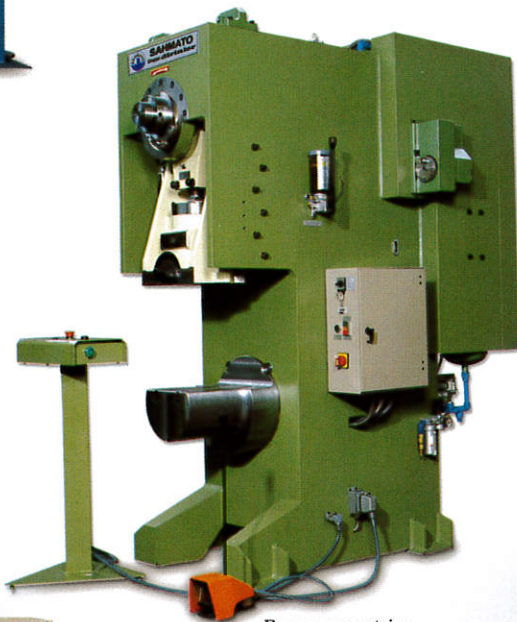
* (P.M.S.)



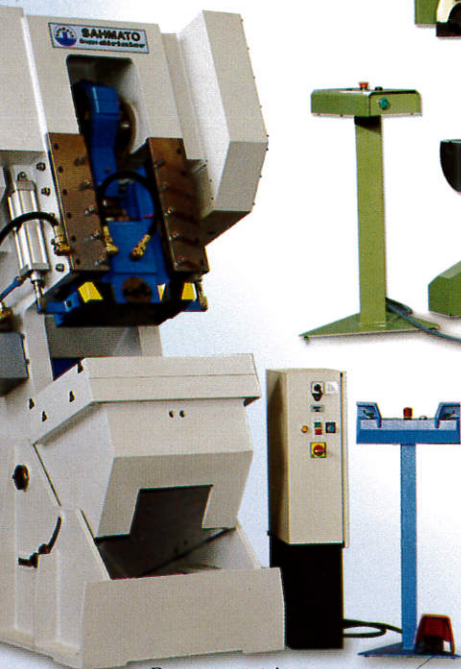
*Pressa a due montanti
serie CDCH P*



*Pressa a stampaggio
veloce CDCS PL*



*Pressa eccentrica
serie CDCS P corpo speciale*



*Pressa eccentrica
serie CDCS PY81 a corpo inclinabile*



*Pressa eccentrica
serie CDCS P81 a piani maggiorati*

SAHMATO può progettare e produrre presse in grado di soddisfare le più specifiche richieste. Per esigenze possiamo produrre macchine a 2 montanti, con corpi speciali, con corse speciali, con piani maggiorati, ad alta e quant'altro. Il ns. staff tecnico è in grado di far fronte a tutte le esigenze tecniche.

CONTENUTI NEL PRESENTE CATALOGO NON SONO IMPEGNATIVI E POSSONO SUBIRE VARIAZIONI SENZA PREAVVISO.